

20
23

Memòria

— Acompanyar, copsar l'esperit



Quan fas una fotografia, en gran manera és una imatge de tu mateix. Això és l'important. La majoria de la gent intenta ser cridanera per captar l'atenció. Crec que la qüestió no és captar l'atenció, sinó copsar l'esperit.

Consuelo Kanaga, fotògrafa (Oregon, 1894 – Nova York, 1978)

Benvinguda

Presentem la Memòria 2023 amb una frase còmplice, perquè volem compartir la seva idea principal, com una imatge de nosaltres mateixos, de la nostra essència. Com un reflex del nostre full de ruta quotidià i que no és altre que acollir, arribar, connectar, estar al costat i, per damunt de tot, ser portadors d'esperança.

En efecte, aquí veurem el retrat dels nostres Serveis i Programes, transitarem pels drets, per la dignitat, per la creació d'autonomia personal, per la transformació i el creixement, també pel benestar, el rigor i la qualitat. I com a una de les millors fotografies, també hi trobareu el nostre paisatge interior i metodologia, els recorreguts, dades principals, valors i persones que formen part del Grup SOM VIA.

Volem fer-ho així, mostrant, però també suggerint, especialment aquest any que el Grup SOM VIA arriba al seu 30è aniversari. I ens ho permetem fer d'aquesta manera perquè entenem l'acompanyament com una professió on cal posar molt d'un mateix, on és cabdal tenir consciència del potencial del compromís i de la proximitat. Aquestes són les claus que permeten interpretar el matís d'una emoció, que copsen i entenen cada esperit i fan més fàcil la vida de moltes persones.

Aquí trobareu el resultat de l'esforç del Grup SOM VIA, una història de perseverança que evoluciona i crea, que manté un equilibri perfecte, fa bufar vents de canvi i transforma. La voluntat és que la Memòria 2023 sigui del vostre interès.

L'agraïment és per a tothom que ho fa possible, que ens dona suport i ens motiva.

Jaume Viaplana Miralles

President Grup SOM VIA



OT Grup SOM VIA

La Força vital



Possibilitar un model d'acompanyament eficaç i coherent implica posar en moviment tot un engranatge de Serveis i Programes que no només facilitin la creació i el desenvolupament de cada projecte de vida, sinó que també transcendeixin a la ciutadania.

És amb aquesta força vital que treballa el Grup SOM VIA, una corporació integrada per tres entitats sense afany de lucre, les fundacions Via Activa, Viaclara i Via Assistencial, creadores de progrés i valor social, a les que s'hi suma SOM VIA Consultoria, la nostra línia d'activitat professional orientada al creixement de les organitzacions socials, associacions empreses, institucions i ONG's.

Són quatre entitats adreçades a diferents col·lectius específics, però que gràcies a la seva connexió i treball comú arriben en equilibri perfecte i amb proximitat a cada persona, cada necessitat, cada iniciativa i a cada vida.



4



Llar Residència Salut Mental Mascaró
Servei residencial Salut Mental

Llar amb Suport Segle XX
Servei acompanyament i suport Salut Mental

Servei d'Acompanyament a la Vida Independent (SAVI)
Salut Mental i diversitat intel·lectual

Residència Avis en Família
Servei residencial Gent Gran

• **Programa Ments Despertes**
Programa formatiu i de conscienciació en salut mental per a centres educatius i universitats

• **Programa Canvi d'Aires**
Programa d'autogestió i autonomia persones amb vulnerabilitat

Cicles Formatius CIC-SOM VIA
Grau Superior en Integració Social



Entitat de Suport
Servei de Suport i Acompanyament a persones grans, persones amb diagnòstic en salut mental i discapacitat intel·lectual

• **Programa Prendre Part**
Programa d'acompanyament del nou model d'assistència jurídica a les persones, famílies i entitats



Centre Residencial Viladrosa
Servei d'acolliment per a persones amb discapacitat intel·lectual i autisme

Institut SOM VIA de Neurodesenvolupament i Aprenentatge
Servei assistencial d'especialitats mèdiques i psicològiques per a infants i joves

• **Programa Suma Futur**
Programa acompanyament escolar per a la prevenció en abandonament i fracàs escolar

• **Programa Activa't, sport & go**
Programa d'activitat física per a persones amb discapacitat intel·lectual



Entitat estratègica de transmissió de coneixement

5

Portadors d'Esperança

Independència, autonomia i equitat, també identitat. Respecte, drets i dignitat. Tot suma i es complementa, tot arriba a ser possible amb entesa i exigència, tant en la professió com en el sentiment, així com en el rigor de la qualitat del servei.

Aquesta és la nostra manera d'aportar dia a dia propostes accessibles que alimenten l'ànima de cada persona, de cada necessitat i que son el valor indispensable per construir un món millor.

I ho fem a través d'una metodologia pròpia, a través d'un equip professional especialitzat, motivat, disciplinat i alhora creatiu, que treballa amb la fita comuna de defensar cada identitat, avançar amb precisió per cada projecte de vida i posicionar les decisions pròpies de cada persona al centre de qualsevol de les nostres actuacions.

6



Òrgans de govern

Patronat Fundació Via Activa

Jaume Viaplana Miralles | President
Carmen Armengol Uñó | Vicepresidenta
Marta Viaplana Armengol | Secretària
Jaume Viaplana Armengol | Vocal
Ali Viaplana Armengol | Vocal
Pau Viaplana Armengol | Vocal
Luis Briones Molina | Vocal
Guillem Panisello Boet | Vocal
Manuel Vidal-Ribas Belil | Vocal

Patronat Fundació Viaclara

Carmen Armengol Uñó | Presidenta
Jaume Viaplana Miralles | Secretari
Marta Viaplana Armengol | Vocal
Miquel Vila Baucells | Vocal
Albert Manent Riu | Vocal

7

Patronat Fundació Via Assistencial

Jaume Viaplana Miralles | President
Carmen Armengol Uñó | Vicepresidenta
Marta Viaplana Armengol | Secretària
Jaume Viaplana Armengol | Vocal
Miquel Vila Baucells | Vocal
Rafael Fernández Bautista | Vocal

Equip Directiu

Jaume Viaplana Miralles i Carmen Armengol		Presidència
Marta Viaplana i Jaume Viaplana Armengol		Gerència
M. Carmen Olaya		Administració i Finances
Belén Arán		Recursos Humans
Elena Ventura		Qualitat
Pepón Henriquez		Compres i Gestió de les instal·lacions
Bibiana Barnadas		Innovació i Projectes i Direcció SOM VIA Consultoria
Miquel Tiffon		Patrocini i Comunicació
Sílvia Garcia		Programes
Marta Centellas		Coordinació dels Serveis
Natàlia Valero		Direcció Residència Avis en Família i del Servei d'Acompanyament a la Vida Independent
Ferran Alsina		Direcció Llar Residència Salut Mental Mascaró i de la Llar amb Suport Segle XX
Mafe Palacio		Direcció Fundació Viaclara
Irene Esparza		Direcció Centre Residencial Viladrosa
Anna Sans		Direcció Institut SOM VIA de Neurodesenvolupament i Aprenentatge
Laura Valdevieso		Coordinació Àrea Social Fundació Viaclara



8

Consell Assessor

Joaquim Triadú i Vila-Abadal

Corporate Compliance Officer Grup Mediapro.
Coordinador del Consell

Jordi Conejos Sancho

President d'Elisava. Exdegà Col·legi d'Economistes de Catalunya

Montserrat Dolz i Abadía

Directora Àrea de Psiquiatria i Psicologia Infantil
Hospital Sant Joan de Déu

Ramon Garriga i Saperas

Expert en gestió empresarial: Ha estat degà del Col·legi d'Enginyers Industrials de Catalunya

Francesc Labastida Azemar

Arquitecte, professor de la ETSAB i exdegà del Col·legi d'Arquitectes de Catalunya

Esperança Molins Monteys

Directora de la Fundació Joaquim Molins Figueras

Coral Regí Rodríguez

Biòloga i educadora. Ha estat directora de l'Escola Virolai

Lluís Torrens Mèlich

Economista i Magister en Anàlisi Econòmica. Ha estat director de Serveis als Departaments de Salut i d'Interior

Comitè de Mecenatge

Jordi Conejos Sancho

President d'Elisava. Exdegà Col·legi d'Economistes de Catalunya.
Coordinador del Comitè

Rosario Cabané Bienert

Presidenta de la Junta de Benefactors del Gran Teatre del Liceu

Jesus Delgado Fernández de Heredia

Advocat especialista en Dret Tributari i assessorament fiscal.
Ha estat Soci de KPMG i Garigues

Andrés Escarpenter Ferrán

Senior Advisor a Firmum Capital.
Membre del patronat de la Fundació Bosch Aymerich

Joaquín Molins Gil

Vicepresident Ciments Molins

Esperança Molins Monteys

Directora de la Fundació Joaquim Molins Figueras

Oportunitats. Una manifestació de canvi

Metodologia SOM VIA

*Tu decideixes,
nosaltres
t'acompanyem*



Cadascuna de les nostres actuacions en acompanyament està determinada per la convenció internacional sobre els drets de les persones amb discapacitat, pels instruments QualityRights© de l'OMS i pel projecte europeu I-DECIDE, creats amb el propòsit de promoure els drets humans i el respecte per la voluntat, els desitjos i les preferències de les persones en la presa pròpia de decisions.

Creació del Comitè d'Ètica que garanteix en tot moment:

- Drets i integritat
- Assessorament en la presa de decisions
- Resolució directa en la pràctica diària de la totes les nostres intervencions



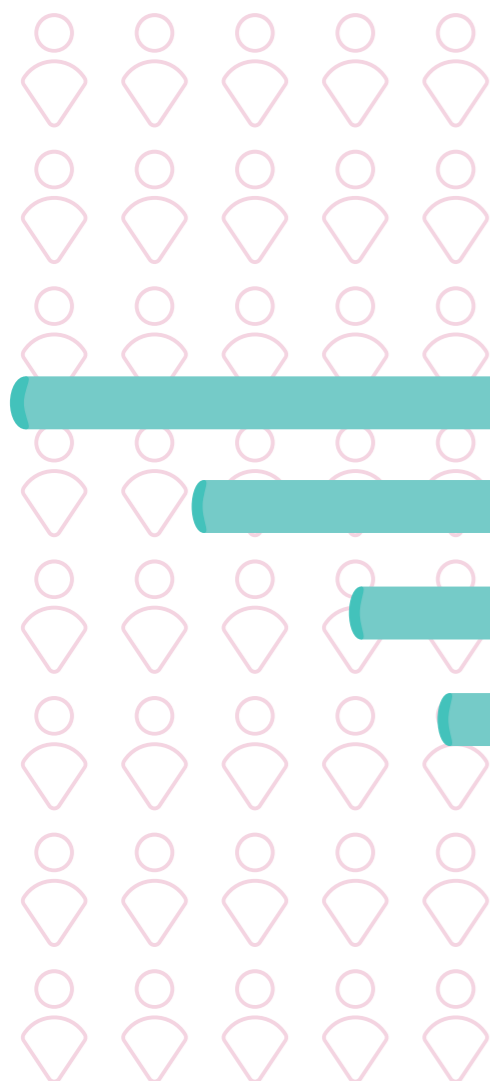
9

Alimentar l'ànima

En efecte, alimentar l'ànima, garantir respecte i dignitat, també renaixement. Oferir punts de trobada, de creixement, d'aprenentatge i suport a través dels nostres Serveis i Programes que configuren un conjunt d'iniciatives amables i acollidores, que fan més fàcil la vida de les persones.

Tot plegat, modelat a mida amb l'energia necessària i de manera precisa des dels diversos escenaris i espais de convivència del Grup SOM VIA, cadascun d'ells adaptats a la singularitat de cada vida.

10



2023

HEM ACOMPANYAT

4.270

PERSONES

2022 **3.036**

2021 **2.308**

2020 **1.898**

2019 **1.615**

2018 **1.479**

Som autonomia

Residència Avis en Família

Suport per a l'envelliment digne i qualitat de vida per a les persones grans

25

Llar Residència Salut Mental Mascaró

Vida activa i convivència per a persones diagnosticades en salut mental crònica i factors de risc o emergència social

46

Llar amb Suport Segle XX

Emancipació, vida independent i autonomia per a persones amb diagnòstic en salut mental

4

Servei d'Acompanyament a la Vida Independent

Suport i foment de l'autonomia en l'entorn habitual de la persona amb discapacitat intel·lectual i risc social derivat de malaltia mental

15

Programa Ments Despertes i Cicle Famílies

Promoció i prevenció de la salut mental, bons hàbits i normalització, liderat per persones amb diagnòstic i adreçat a l'alumnat de Catalunya

1.423

Concurs de Cinema Ments Despertes

Fer pensar amb el cinema. Aquest és el propòsit del Concurs de Cinema Ments Despertes, una eina de dimensió pedagògica i formativa oberta a tot l'alumnat de Catalunya

320

Programa Canvi d'Aires

Formació pràctica en autonomia i accessibilitat amb l'entorn per a persones amb diagnòstic en salut mental i discapacitat intel·lectual amb ganes de construir-se el seu projecte de vida

16

Programa d'Aprenentatge i Servei la Comunitat

Proposta educativa d'utilitat social que combina servei a la comunitat i aprenentatge acadèmic per a la formació d'alumnat actiu i amb compromís cívic

45

Jornada Salut Mental i JO

Un espai d'aprenentatge innovador, una trobada d'experiència comuna que origina noves mirades i vies professionals d'acompanyament en Salut Mental

290



11

INSTITUT SOM VIA | NEURODESENVOLUPAMENT I APRENENTATGE

Unitat multidisciplinària d'especialitats mèdiques i psicològiques adreçada a infants i joves amb diversitat en l'aprenentatge i la conducta

1.233 ♡



Programa Suma Futur

Formació especialitzada per a escoles, equips educatius i docents en abordatge i atenció a la diversitat educativa i trastorns de l'aprenentatge.

136 ♡



Centre Residencial Viladrosa

Dispositiu assistencial i espai de vida de darrera generació per a l'acompanyament integral especialitzat en salut mental, discapacitat intel·lectual i autisme d'alta complexitat

55 ♡



Fundació Viaclara

Servei de Suport i Acompanyament a les persones que garanteix la capacitat jurídica en condicions d'igualtat

334 ♡

Programa Prendre Part

La nova figura d'assistència que transforma la realitat d'acompanyament a la persona, on són protagonistes les lliures decisions i aporta solucions precises a cada necessitat

115 ♡

Asegurem i planifiquem les mesures de suport en:



Autonomia i vida independent



Salut



Finances i béns patrimonials



SOM VIA
CONSULTORIA
SOCIAL I FORMACIÓ

Transmissió de coneixement en processos d'innovació, posada en marxa de projectes socials i implementació de sistemes de gestió de la qualitat per a organitzacions, entitats i professionals del sector.



El 2023 en xifres

Hem acompanyat a

4.270
PERSONES

152

PERSONES
formen un equip professional
ben implicat i amb un grau
de satisfacció del 97%.



63

PERSONES
formen part de l'equip
de voluntàries i voluntaris

Posem a l'abast
de la societat

14

SERVEIS I
PROGRAMES

7.444

VISITES DE SEGUIMENT I
ACOMPANYAMENT EN L'ENTITAT
DE SUPORT

3.803

VISITES A L'INSTITUT SOM VIA
DE NEURODESENVOLUPAMENT
I APRENENTATGE

1.379

alumnat participant
en el Programa
MENTS DESPERTES



46

PERSONES MÉS
S'ACOMPANYEN A
TRAVÉS DE LA NOSTRA
ENTITAT DE SUPORT

Grau de satisfacció
de les persones que
acompanyem

94,17%

Grau de satisfacció
de les persones que
acompanyem respecte
el Servei de Voluntariat

100%

Grau de satisfacció

Famílies i Entitats
de Suport de persones
que acompanyem

93%

Alumnat i centres
educatius respecte
els Projectes APS

96,67%

Equip de ponents
respecte el Programa
Ments Despertes

100%

Alumnat respecte
el Programa Ments
Despertes

97,02%

Centres educatius
respecte el Programa
Ments Despertes

91,66%

Cicle de famílies
respecte el Programa
Ments Despertes

100%



23

PARTICIPACIONS
A JORNADES, CONGRESSOS,
MOSTRES, FÒRUMS

+187,50%

AUGMENT EN LA
PARTICIPACIÓ EN ACTES I
ACCIONS DIVULGATIVES



+19,80%

SEGUIDORES I SEGUIDORS
A LES XARXES SOCIALS

+82,90%

NOVES VISITES
A LA PÀGINA WEB



+50%



VISUALITZACIONS
DEL CANAL DE YOUTUBE

+31%

AUGMENT DEL TEMPS
DE VISUALITZACIONS DEL
CANAL DE YOUTUBE



5^o Compromís amb la qualitat



Al Grup SOM VIA el compromís amb la qualitat és un dels principals elements diferenciadors. Sabem que el nostre objectiu és tenir un impacte positiu i originar valor entre les persones i les societats.

Els Serveis i Programes del Grup SOM VIA compten amb la Certificació ISO 9001:2015 i Segell EFQM 400.

La finalitat d'aquests certificats és tenir perfectament establerta la nostra política de qualitat i aportar precisió. És d'aquesta manera i en companyia d'un model de gestió rigorós i estructurat que podem trobar la màxima satisfacció entre les nostres persones usuàries, famílies i entorn.



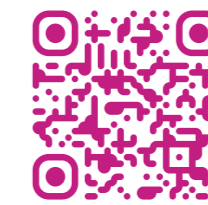
Desbordem energia

Una manifestació de canvi, de transformació social a través de dues experiències innovadores que perduren, que són capaces de generar tercers temps i originar oportunitats de reflexió.



Són una combinació de mirades i sabers, són invocació, incitació i esperança, són la porta al futur, als nous fonaments que ens permetran avançar cap a un nou model de benestar i una societat més justa, que ha de facilitar el desenvolupament i la participació de totes les persones que la integren en condicions d'igualtat.

Concurs de Cinema Ments Despertes



Jornada Salut Mental i JO



30 anys. Una història de perseverança

El Grup SOM VIA neix d'una història de molta perseverança, treball i compromís. És aquesta generosa suma d'esforços la que avui ens permet tenir una llarga experiència en la prestació de serveis i el suport a les persones.

La nostra cartera de serveis, en constant evolució, està pensada per acompanyar les persones davant els reptes i les necessitats d'avui, alhora que avança i es modela davant aquest repte constant que és la transformació del sistema del benestar.

20

Avui fa més de 30 anys que vam iniciar la nostra activitat com a entitat social sense ànim de lucre. Vam començar l'any 1994, com una petita associació amb el propòsit únic de mantenir el compromís incondicional amb les persones. És a partir d'aquí, que sota l'entusiasme, perseverança i també la professionalitat assolida en aquest llarg camí, que s'ha aconseguit el creixement, pas a pas, dels nostres Serveis i Programes fins a arribar a tot allò que constitueix avui el Grup SOM VIA.



21



1994



2019



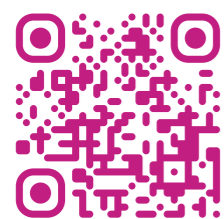
2023



∞ Un ofici que mai s'acaba

○ El nou Centre Residencial Maria Auxiliadora

En efecte, acompanyar és estar al costat durant cada dia i en cada moment. És així que neix el nostre darrer servei, el Centre Residencial Maria Auxiliadora per a persones amb discapacitat intel·lectual, autisme i trastorns de conducta, un dispositiu de darrera generació i acompanyament integral que és lloc de vida i de creixement davant les necessitats complexes de suport i entorns vitals de risc i és amb la metodologia SOM VIA que assegurarem benestar, drets i dignitat.



UN CENTRE ASSISTENCIAL
INTEGRAT EN UN COMPLEX DE

8.000 m²

AMB

2.200 m²

DE SERVEI
PERFECTAMENT ADAPTATS

Amb una arquitectura pensada i concebuda acollidora i precisa, un rigorós treball psicosocial i un programa d'activitats complet, el Centre Maria Auxiliadora és molt més que un entorn substitutiu de la llar. És un espai on viure, és rehabilitació, treball d'habilitats, evolució i creixement. Un marc actiu i desinstitucionalitzat que treballa la convivència i la trobada, creador d'oportunitats i d'autonomia.

Està previst l'inici de la construcció a finals del segon semestre de 2024, amb una durada d'obres de quinze mesos.



Cada unitat disposa de 4 habitacions individuals i 1 doble. Sala d'estar/ menjador de 30m².

Equipades amb office, nevera, rentavaixelles i microones, per afavorir privacitat i autonomia.

3

SALES ESPECIALS
de tractament i
espais polivalents



CAPACITAT

60

PERSONES
(PLACES PÚBLIQUES)

40 | 10

PLACES INDIVIDUALS | ESPAIS DOBLES

PROFSSIONALS
ALTAMENT
QUALIFICATS

60

Comptem amb un espai arquitectònicament modern i confortable, uns **serveis de qualitat i un pla d'activitats complet al qual**, amb la voluntat de transformar, incorporem la força de l'Esport, l'Educació i l'Alimentació. Han estat pensades com a triple palanca de creixement, normalització i transformació. **Són un plus actiu i necessari en inclusió** i en estratègia d'intervenció social. També en millora del benestar i dimensió física, emocional i social de les persones usuàries.

I les impulesem amb la força de **tres aliances expertes**. La finalitat és aconseguir un canvi d'actitud davant la inactivitat o sedentarisme que sovint conviu amb les persones vinculades a serveis de salut, assistencials o institucionals.



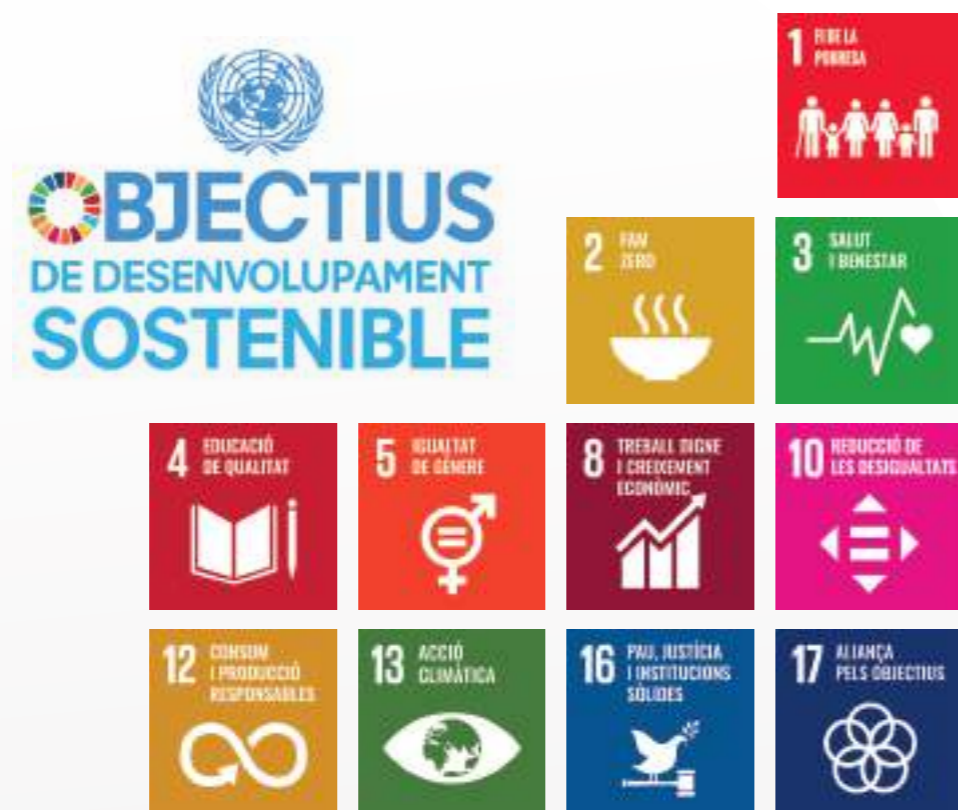
Aliança amb la **Fundació Barça**, per a incorporar la **pràctica de l'activitat esportiva regular** en el mateix recinte, a través d'un programa estructurat i lúdic, que transmet valors, hàbits i habilitats transferibles a molts altres àmbits de la vida.

9 ODS

Transformar el Nostre Món

Aquest és el lema de l'Agenda 2030, l'agenda internacional que detalla els objectius de la comunitat internacional per posar fi a la pobresa i afavorir un desenvolupament sostenible i igualitari. Són el full de ruta per a un futur millor.

El compromís i la responsabilitat per transformar el món i millorar la vida de tothom està present a cadascun dels Serveis i Programes del Grup SOM VIA, perquè són iniciatives compromeses amb les persones, amb els drets, el benestar, la vida digna i la qualitat de vida.



10 En Grup, molt millor

Una xarxa de confiança, de relació i de treball comú ha estat i és imprescindible en el recorregut del Grup SOM VIA. Una xarxa de confiança mútua, que en cap cas volem presentar com un senzill llistat de contactes.

Volem anar més enllà perquè sempre, al darrere de cada institució, empresa o entitat hi ha PERSONES: compromeses, voluntàries, amb capacitat de decisió, solidàries, constants i sinceres; equips professionals implicats amb qui compartim rigor i actitud. Aquest és el veritable grup que ens dona suport i ens permet aportar els millors recursos a la societat.

Grup SOM VIA, sempre amb les persones.
Gràcies a tothom per fer-ho possible!

Unim forces amb institucions



Establím aliances amb





Promovem reptes, voluntats
i il·lusions de vida a través d'espais
i iniciatives compromeses
amb les persones i amb
la transformació de l'entorn.



Grup SOM VIA

Carrer Natzaret, 119-129

08035 Barcelona

934 56 24 95

info@somvia.org

www.somvia.org

www.twitter.com/grupsomvia

[www.instagram.com/](https://www.instagram.com/grupsomvia)

[grupsomvia](https://www.instagram.com/grupsomvia)

[www.facebook.com/](https://www.facebook.com/grupsomvia)

[grupsomvia](https://www.facebook.com/grupsomvia)